

Schülerzahlen im Bayerischen Zimmererhandwerk

BGJ																					Δ zum Vorjahr	
Regbez.	00/01	01/02	02/03	03/04	04/05	05/06	06/07	07/08	08/09	09/10	10/11	11/12	12/13	13/14	14/15	15/16	16/17	17/18	18/19	19/20	20/21	
Obb.	262	255	255	231	294	259	255	267	241	231	272	291	285	282	303	305	341	300	258	305	304	-0,33 %
Sch.	187	144	154	164	195	157	143	155	163	161	169	176	174	179	195	174	184	187	180	199	183	-8,04 %
Ufr.	90	74	66	79	81	70	56	50	49	50	62	61	70	67	73	71	70	55	62	61	67	9,84 %
Ofr.	76	63	61	60	64	48	38	54	49	51	46	36	36	50	43	41	38	45	38	36	45	25,00 %
Mfr.	132	121	113	127	127	144	131	113	109	92	114	81	84	94	99	108	104	95	95	86	97	12,79 %
Ndb.	128	102	81	132	140	124	130	100	96	104	107	96	101	88	96	86	109	102	95	95	98	3,16 %
Opf.	115	104	111	110	118	99	85	94	97	85	93	76	83	100	77	81	94	85	83	94	85	-9,57 %
Summe	990	863	841	903	1019	901	838	833	804	774	863	817	833	860	886	866	940	869	811	876	879	0,34 %

11. Klasse																					Δ zum Vorjahr	
Regbez.	00/01	01/02	02/03	03/04	04/05	05/06	06/07	07/08	08/09	09/10	10/11	11/12	12/13	13/14	14/15	15/16	16/17	17/18	18/19	19/20	20/21	
Obb.	320	283	284	273	236	256	225	247	236	227	219	285	316	308	319	325	340	377	330	334	377	12,87 %
Sch.	200	175	144	130	146	144	133	138	144	148	147	167	190	179	186	207	188	197	208	218	232	6,42 %
Ufr.	88	78	70	74	80	73	71	63	45	52	38	58	63	64	75	75	84	79	81	73	84	15,07 %
Ofr.	83	81	67	44	46	43	35	31	45	43	48	46	36	37	55	46	46	45	56	51	48	-5,88 %
Mfr.	122	127	109	76	92	84	98	82	81	63	64	81	73	73	75	93	80	97	96	87	94	8,05 %
Ndb.	139	105	86	76	93	95	85	97	91	83	101	93	110	109	91	98	102	118	115	104	124	19,23 %
Opf.	110	105	90	90	83	94	95	72	88	84	77	88	97	75	89	79	82	100	84	97	112	15,46 %
Summe	1062	954	850	763	776	789	742	730	730	700	694	818	885	845	890	923	922	1013	970	964	1071	11,10 %

12. Klasse																					Δ zum Vorjahr	
Regbez.	00/01	01/02	02/03	03/04	04/05	05/06	06/07	07/08	08/09	09/10	10/11	11/12	12/13	13/14	14/15	15/16	16/17	17/18	18/19	19/20	20/21	
Obb.	309	319	292	295	278	242	246	231	249	245	227	223	289	340	305	301	339	335	382	334	331	-0,90 %
Sch.	221	200	198	164	145	163	159	172	146	152	166	174	189	208	196	201	241	205	199	213	235	10,33 %
Ufr.	112	82	83	68	64	62	68	71	34	48	52	39	57	60	62	74	69	79	74	73	74	1,37 %
Ofr.	91	69	63	69	46	38	44	34	34	44	43	48	44	26	36	54	44	46	42	58	53	-8,62 %
Mfr.	127	117	123	113	103	86	94	116	99	106	81	72	86	78	74	78	102	85	103	109	86	-21,10 %
Ndb.	166	144	132	92	86	105	103	109	101	90	90	107	113	127	120	98	106	108	119	119	112	-5,88 %
Opf.	142	119	126	97	56	77	83	78	77	97	85	78	91	96	76	98	81	82	99	91	105	15,38 %
Summe	1168	1050	1017	898	778	773	797	811	740	782	744	741	869	935	869	904	982	940	1018	997	996	-0,10 %

Schülerzahlen im Bayerischen Zimmererhandwerk

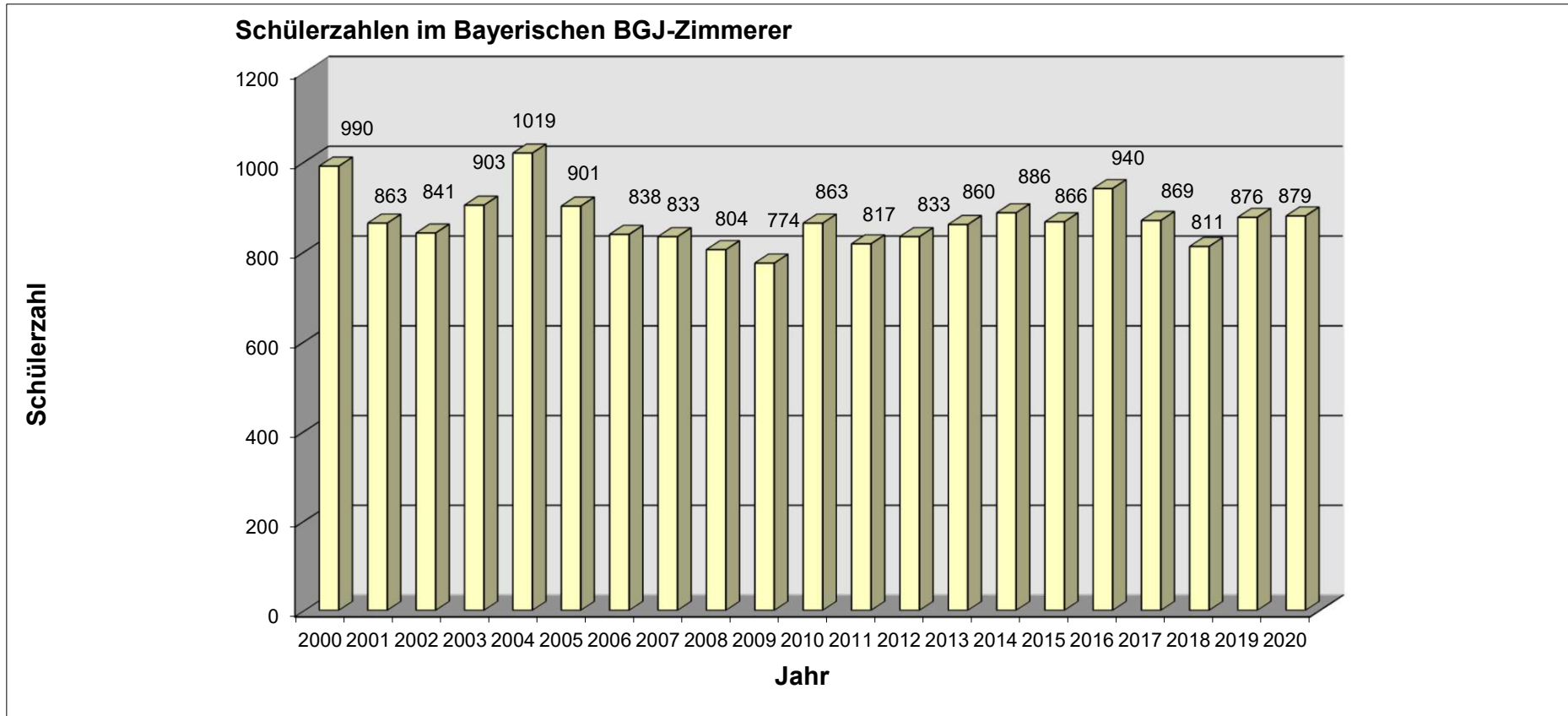
Gesamt																					Δ zum	
Regbez.	00/01	01/02	02/03	03/04	04/05	05/06	06/07	07/08	08/09	09/10	10/11	11/12	12/13	13/14	14/15	15/16	16/17	17/18	18/19	19/20	20/21	Vorjahr
Obb.	891	857	831	799	808	757	726	745	726	703	718	799	890	930	927	931	1020	1012	970	973	1012	4,01 %
Sch.	608	519	496	458	486	464	435	465	453	461	482	517	553	566	577	582	613	589	587	630	650	3,17 %
Ufr.	290	234	219	221	225	205	195	184	128	150	152	158	190	191	210	220	223	213	217	207	225	8,70 %
Ofr.	250	213	191	173	156	129	117	119	128	138	137	130	116	113	134	141	128	136	136	145	146	0,69 %
Mfr.	381	365	345	316	322	314	323	311	289	261	259	234	243	245	248	279	286	277	294	282	277	-1,77 %
Ndb.	433	351	299	300	319	324	318	306	288	277	298	296	324	324	307	282	317	328	329	318	334	5,03 %
Opf.	367	328	327	297	257	270	263	244	262	266	255	242	271	271	242	258	257	267	266	282	302	7,09 %
Summe	3220	2867	2708	2564	2573	2463	2377	2374	2274	2256	2301	2376	2587	2640	2645	2693	2844	2822	2799	2837	2946	3,84 %

Schülerzahlen im Bayerischen Zimmererhandwerk insgesamt mit und ohne BGJ-Zimmerer

	00/01	01/02	02/03	03/04	04/05	05/06	06/07	07/08	08/09	09/10	10/11	11/12	12/13	13/14	14/15	15/16	16/17	17/18	18/19	19/20	20/21	Δ zum
																					Vorjahr	
mit BGJ	3220	2867	2708	2564	2573	2463	2377	2374	2274	2256	2301	2376	2587	2640	2645	2693	2844	2822	2799	2837	2946	3,84 %
ohne BGJ	2230	2004	1867	1661	1554	1562	1539	1541	1470	1482	1438	1559	1754	1780	1759	1827	1904	1953	1988	1961	2067	5,41 %

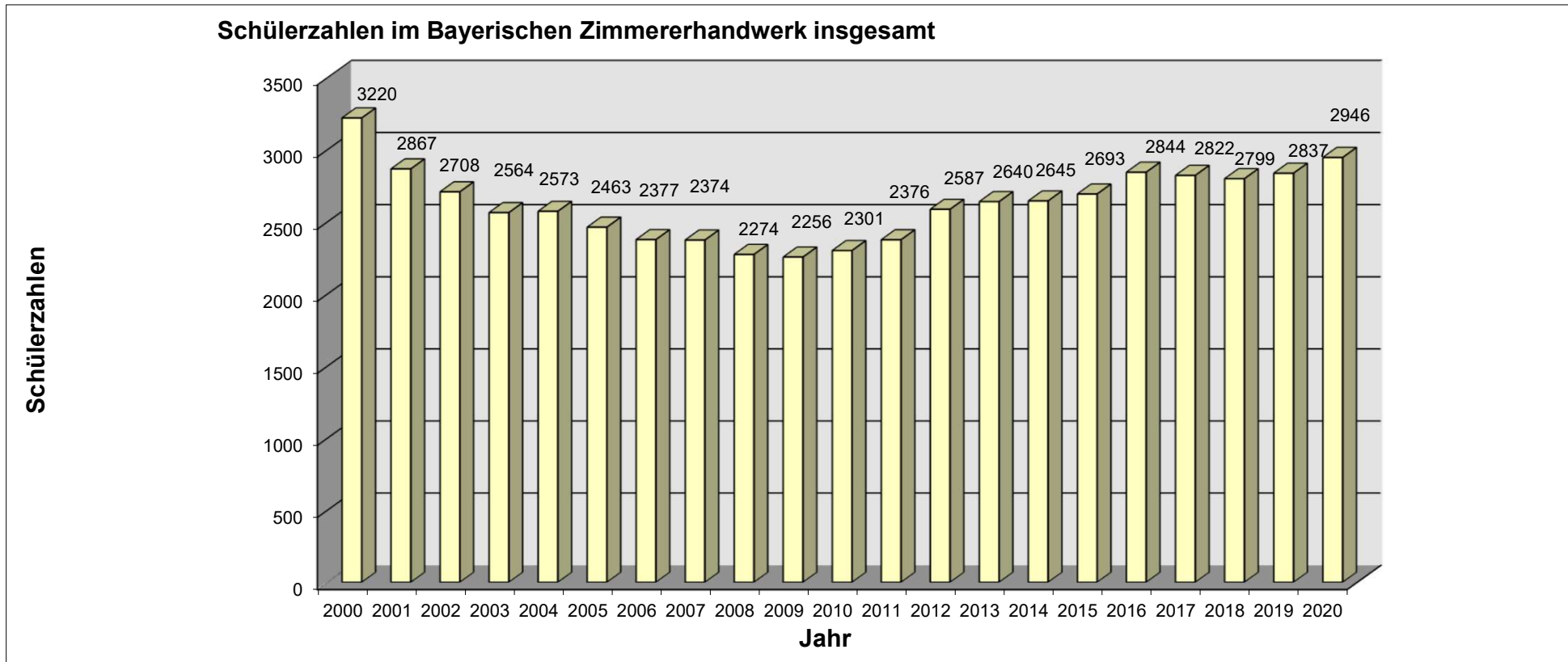
Entwicklung der Schülerzahlen im Bayerischen BGJ-Zimmerer

Jahr	2000	2001	2002	2003	2004	2005	2006	2007	2008	2009	2010	2011	2012	2013	2014	2015	2016	2017	2018	2019	2020	Δ zum Vorjahr
Anzahl	990	863	841	903	1019	901	838	833	804	774	863	817	833	860	886	866	940	869	811	876	879	0,34 %



Entwicklung der Schülerzahlen im Bayerischen Zimmerer- und Holzbaugewerbe insgesamt

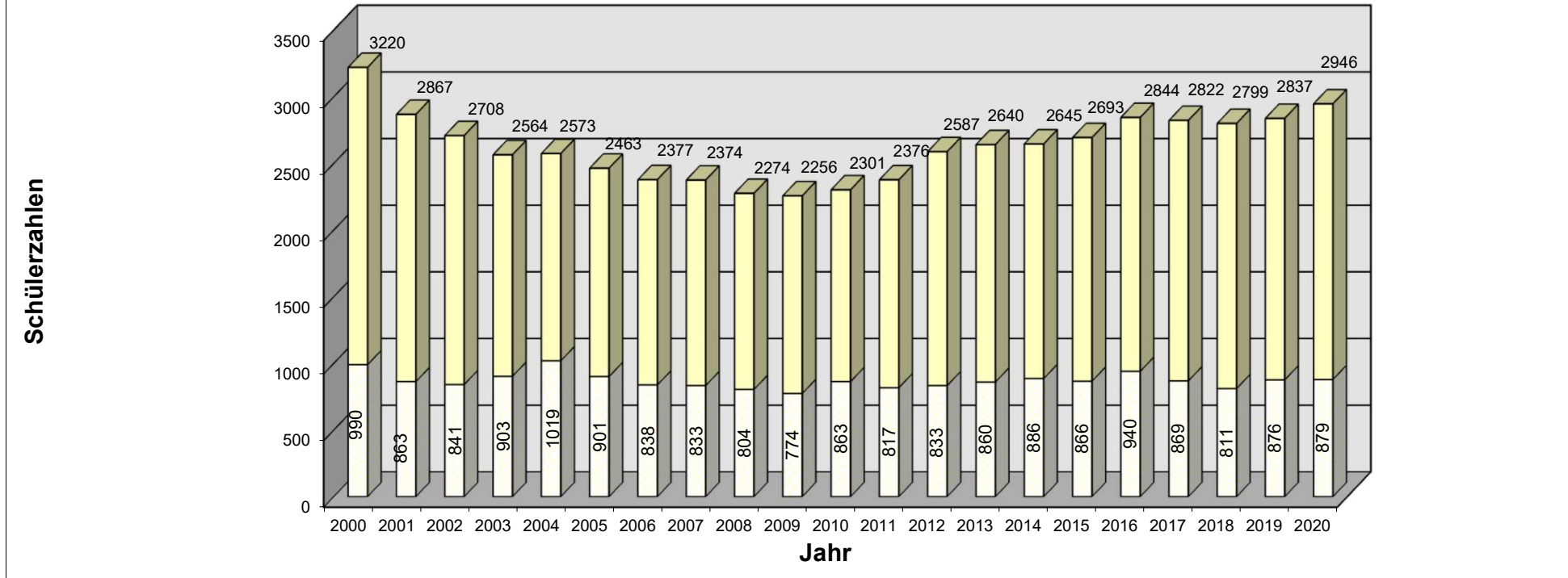
Jahr	2000	2001	2002	2003	2004	2005	2006	2007	2008	2009	2010	2011	2012	2013	2014	2015	2016	2017	2018	2019	2020	Δ zum Vorjahr
Anzahl	3220	2867	2708	2564	2573	2463	2377	2374	2274	2256	2301	2376	2587	2640	2645	2693	2844	2822	2799	2837	2946	3,84 %



Entwicklung der Schülerzahlen im Bayerischen Zimmerer- und Holzbaugewerbe insgesamt

Jahr	2000	2001	2002	2003	2004	2005	2006	2007	2008	2009	2010	2011	2012	2013	2014	2015	2016	2017	2018	2019	2020	Δ zum Vorjahr
Gesamt	3220	2867	2708	2564	2573	2463	2377	2374	2274	2256	2301	2376	2587	2640	2645	2693	2844	2822	2799	2837	2946	3,84 %
BGJ	990	863	841	903	1019	901	838	833	804	774	863	817	833	860	886	866	940	869	811	876	879	0,34 %
ohne BGJ	2230	2004	1867	1661	1554	1562	1539	1541	1470	1482	1438	1559	1754	1780	1759	1827	1904	1953	1988	1961	2067	5,41 %

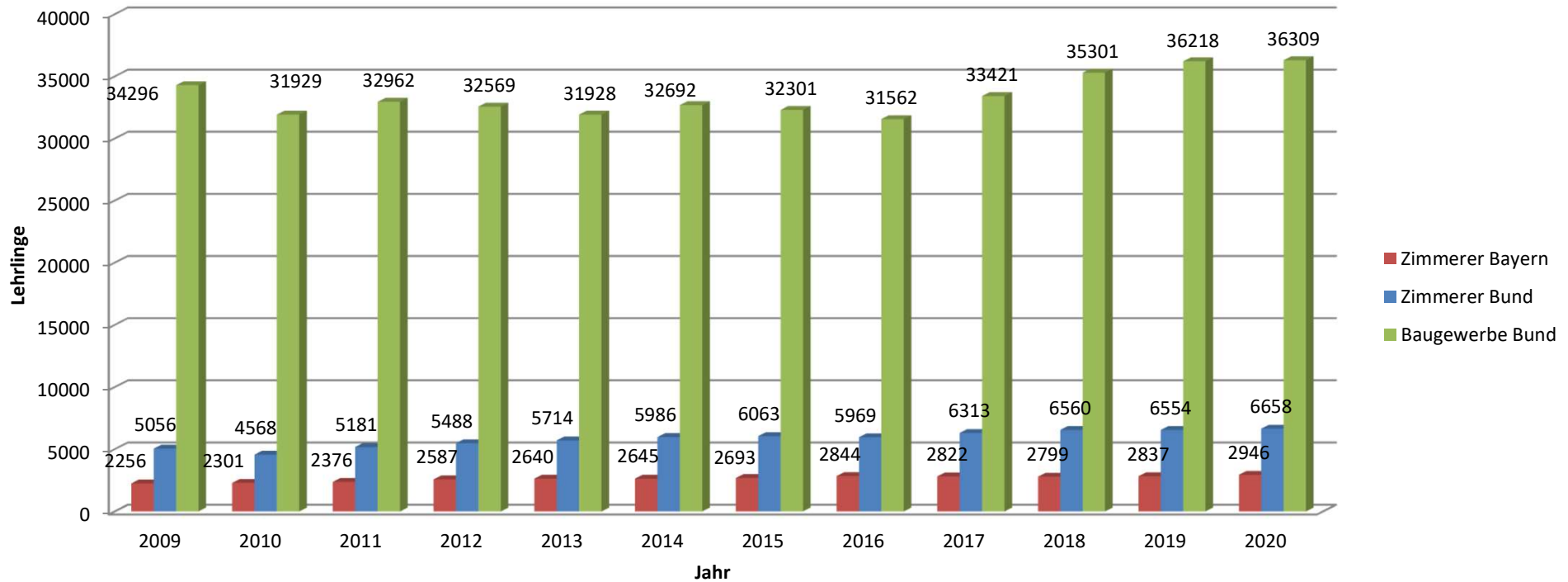
Schülerzahlen im Bayerischen Zimmererhandwerk mit BGJ, Quelle LIV/mpg



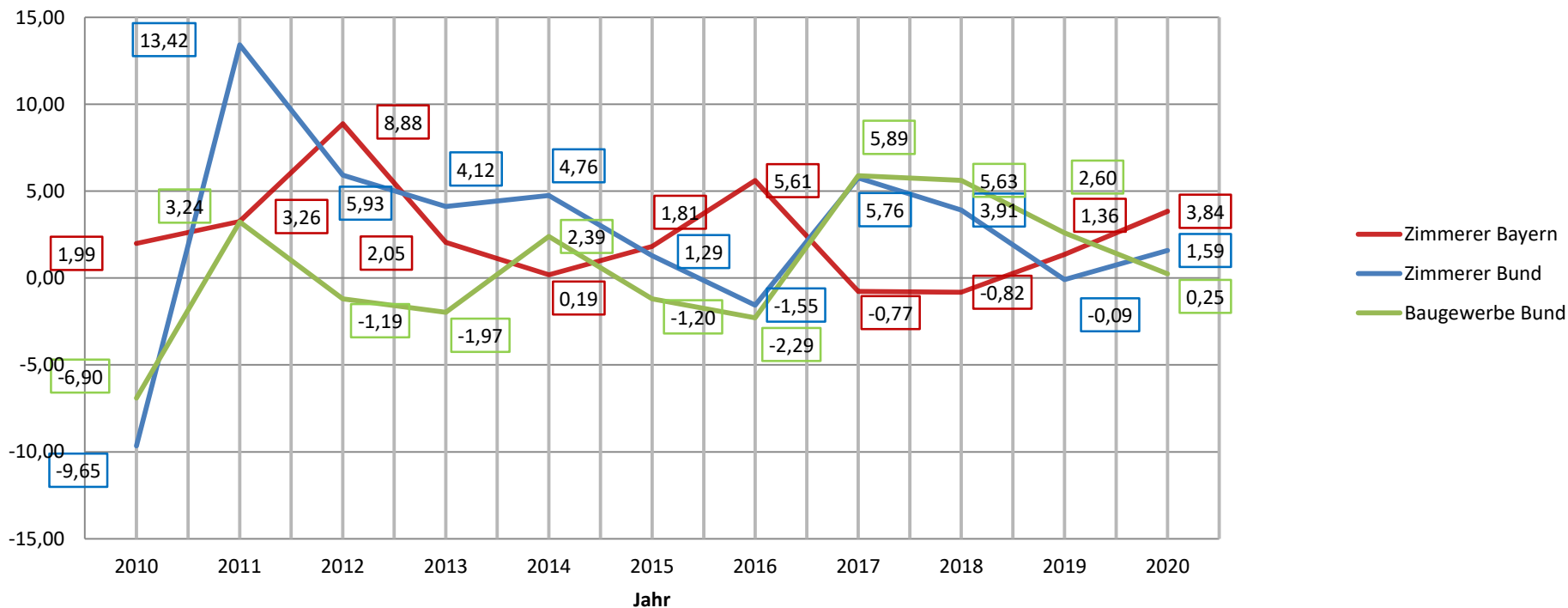
Lehrlingszahlen Zimmerer Bund, Bayern und Bauhandwerk Bund, SOKA 30.09.2020

	2009	2010	2011	2012	2013	2014	2015	2016	2017	2018	2019	2020
Zimmerer Bund	5056	4568	5181	5488	5714	5986	6063	5969	6313	6560	6554	6658
%		-9,65	13,42	5,93	4,12	4,76	1,29	-1,55	5,76	3,91	-0,09	1,59
Zimmerer Bayern	2256	2301	2376	2587	2640	2645	2693	2844	2822	2799	2837	2946
%		1,99	3,26	8,88	2,05	0,19	1,81	5,61	-0,77	-0,82	1,36	3,84
Baugewerbe Bund	34296	31929	32962	32569	31928	32692	32301	31562	33421	35301	36218	36309
%		-6,90	3,24	-1,19	-1,97	2,39	-1,20	-2,29	5,89	5,63	2,60	0,25

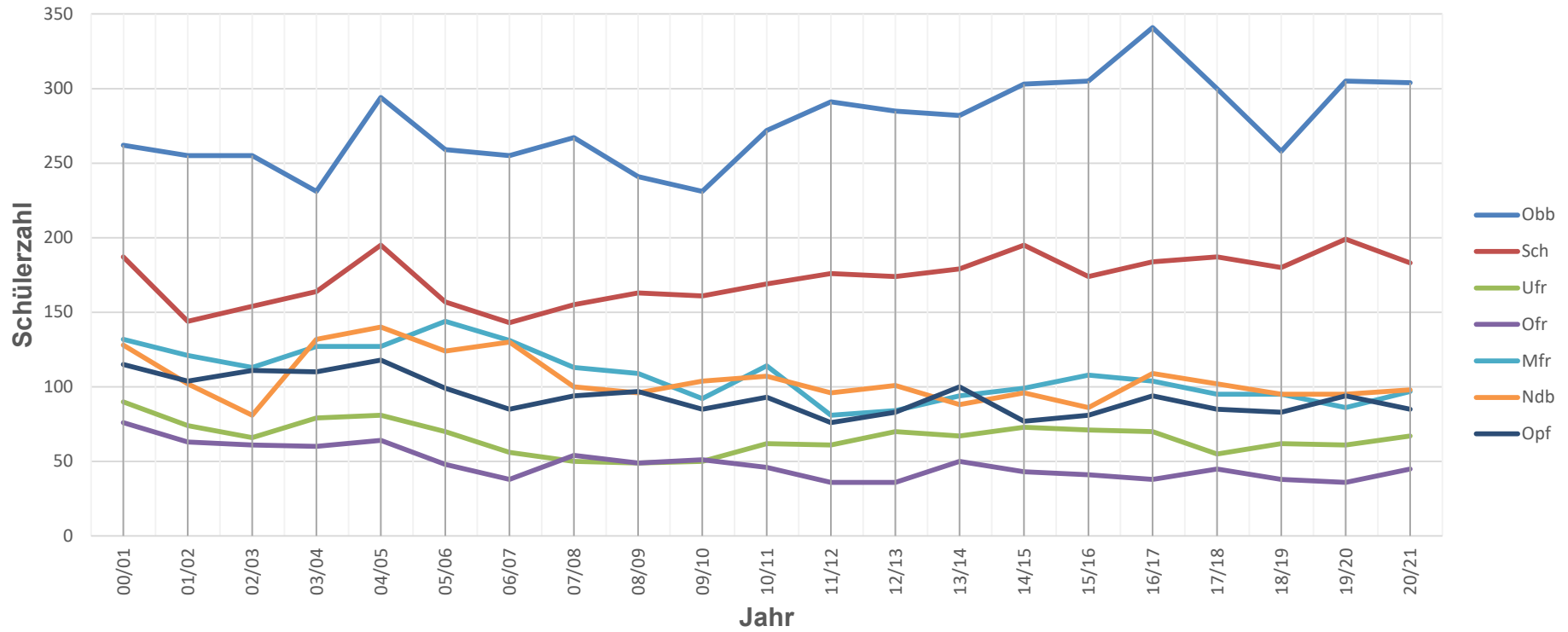
Lehrlingszahlen Bayern und Bund, Quelle SoKa-Bau 30.09.2020



Anderungen Lehrlingszahlen Bayern und Bund, Quelle SoKa-Bau 30.09.2019



Schülerzahlen im Bayerischen BGJ-Zimmerer nach Regierungsbezirken



Schülerzahlen im Bayerischen Zimmererhandwerk nach Regierungsbezirken

